



**ЖЫЛЖЫМАЙТЫН МҮЛІК ОБЪЕКТІСІНІҢ КАДАСТРЛЫҚ  
ПАСПОРТЫ  
КАДАСТРОВЫЙ ПАСПОРТ ОБЪЕКТА НЕДВИЖИМОСТИ**

**Жеке үй / Частный дом**

1. Облысы Область	<b>Ақмола</b> <b>Акмолинская</b>
2. Ауданы Район	
3. Қала (кенті, елді мекені) Город (поселок, населенный пункт)	<b>Косшы қ.</b> <b>г. Косшы</b>
4. Қаладағы аудан Район в городе	
5. Мекен-жайы Адрес	<b>Азаттық көш., 17 ү.</b> <b>ул. Азаттык, д. 17</b>
6. Мекенжайдың тіркеу коды Регистрационный код адреса	<b>0201300139758408</b>
7. Кадастрлық нөмір Кадастровый номер	<b>01:011:016:6646; 01:011:016:6646:1</b>
8. Кадастрлық іс нөмірі Номер кадастрового дела	<b>0112/45085</b>

Паспорт 2025 жылғы «21» қазан жағдайы бойынша жасалған  
Паспорт составлен по состоянию на «21» октября 2025 года

Тапсырыс № / № заказа 101000175202866

Осы құжат «Электрондық құжат және электрондық цифрлық қолтаңба туралы» 2003 жылғы 7 қаңтардағы N 370-II ҚРЗ 1 бабына сәйкес қағаз жеткізгіштегі құжатпен бірдей.  
Данный документ согласно пункту 1 статьи 370-II ЗРК от 7 января 2003 года «Об электронном документе и электронной цифровой подписи» равнозначен документу на бумажном носителе.



\*штрих-код ЖМБМК АЖ-дан алынған және қызмет берушінің электрондық-цифрлық қолтаңбасымен қол қойылған деректерді қамтиды: «Азаматтарға арналған үкімет» Мемлекеттік корпорациясы» коммерциялық емес акционерлік қоғамының Ақмола облысы бойынша филиалының Қосшы қаласының тіркеу және жер кадастры бөлімі  
\*штрих-код содержит данные, полученные из ИС ЕГКН и подписанные электронно-цифровой подписью услугодателя: Отдел по регистрации и земельному кадастру города Косшы филиала некоммерческого акционерного общества «Государственная корпорация «Правительство для граждан» по Акмолинской области

**ЖЕР УЧАСКЕСІ ТУРАЛЫ ЖАЛПЫ МӘЛІМЕТТЕР  
ОБЩИЕ СВЕДЕНИЯ О ЗЕМЕЛЬНОМ УЧАСТКЕ**

Кадастрлық нөмір / Кадастровый номер 01:011:016:6646

Меншік түрі / Форма собственности\* -

Жер учаскесіне құқық түрі / Вид права на земельный участок жеке меншік/частная собственность

Жалға алудың аяқталу мерзімі мен күні / Срок и дата окончания аренды\*\* -

Жер учаскесінің алаңы, гектар/квadrat метр /  
Площадь земельного участка, гектар/квadratный метр\*\*\* 0.1300 гектар.

**Елді мекендердің (қалалардың, кенттер мен ауылдық елді мекендердің)  
жері/Земли населенных пунктов (городов, поселков и сельских населенных  
пунктов)**

Жердің санаты / Категория земель -

Жер учаскесінің нысаналы мақсаты /  
Целевое назначение земельного участка\*\*\*\* жеке тұрғын үйдің құрылысын жүргізу/  
индивидуальное жилищное строительство

Елді мекендегі функционалдық аймақ (бар болса) /  
Функциональная зона в населенном пункте (при наличии)\*\*\*\*\* -

**Қазақстан Республикасының заң бойынша  
белгіленген тәртіпте уәкілетті органдарға, шектес  
жер пайдаланушыларға (меншік иелеріне) жер асты  
және жер үсті коммуникацияларын, салуға және  
пайдалануға бөгетсіз өтуді қамтамасыз етуін/  
беспрепятственный проезд и доступ  
уполномоченным органам, смежным  
землепользователям (собственникам ) для  
строительства и эксплуатации подземных и  
наземных коммуникаций, в установленном  
законодательством Республики Казахстан порядке**

Жер учаскесін пайдаланудағы шектеулер мен ауыртпалықтар /  
Ограничения в использовании и обременения земельного участка Бөлінетін/  
Делимый

Бөлінуі (бөлінеді/бөлінбейді) / Делимость (делимый, неделимый) Делимый

**Ескертпе / Примечание:**

\* **меншік нысаны: мемлекеттік меншік, жеке меншік, кондоминиум / форма собственности: государственная собственность, частная собственность, кондоминиум;**

\*\* **аяқталу мерзімі мен күні уақытша жер пайдалану кезінде көрсетіледі / срок и дата окончания указывается при временном землепользовании;**

\*\*\* **шаршы метр елді мекендердің жері санаты үшін. Жер учаскесі ауданының үлесі бар болса қосымша көрсетіледі / квадратный метр для категории земель населенных пунктов. Дополнительно указывается доля площади земельного участка при наличии;**

\*\*\*\* **жеке қосалқы шаруашылық жүргізу үшін берілген жағдайда жер учаскесі телімінің түрі көрсетіледі / в случае предоставления для ведения личного подсобного хозяйства, указывается вид надела земельного участка;**

\*\*\*\*\* **жергілікті атқарушы органның шешіміне сәйкес елді мекендер жерлеріндегі функционалдық аймақ / функциональная зона на землях населенных пунктов согласно решения местного исполнительного органа.**

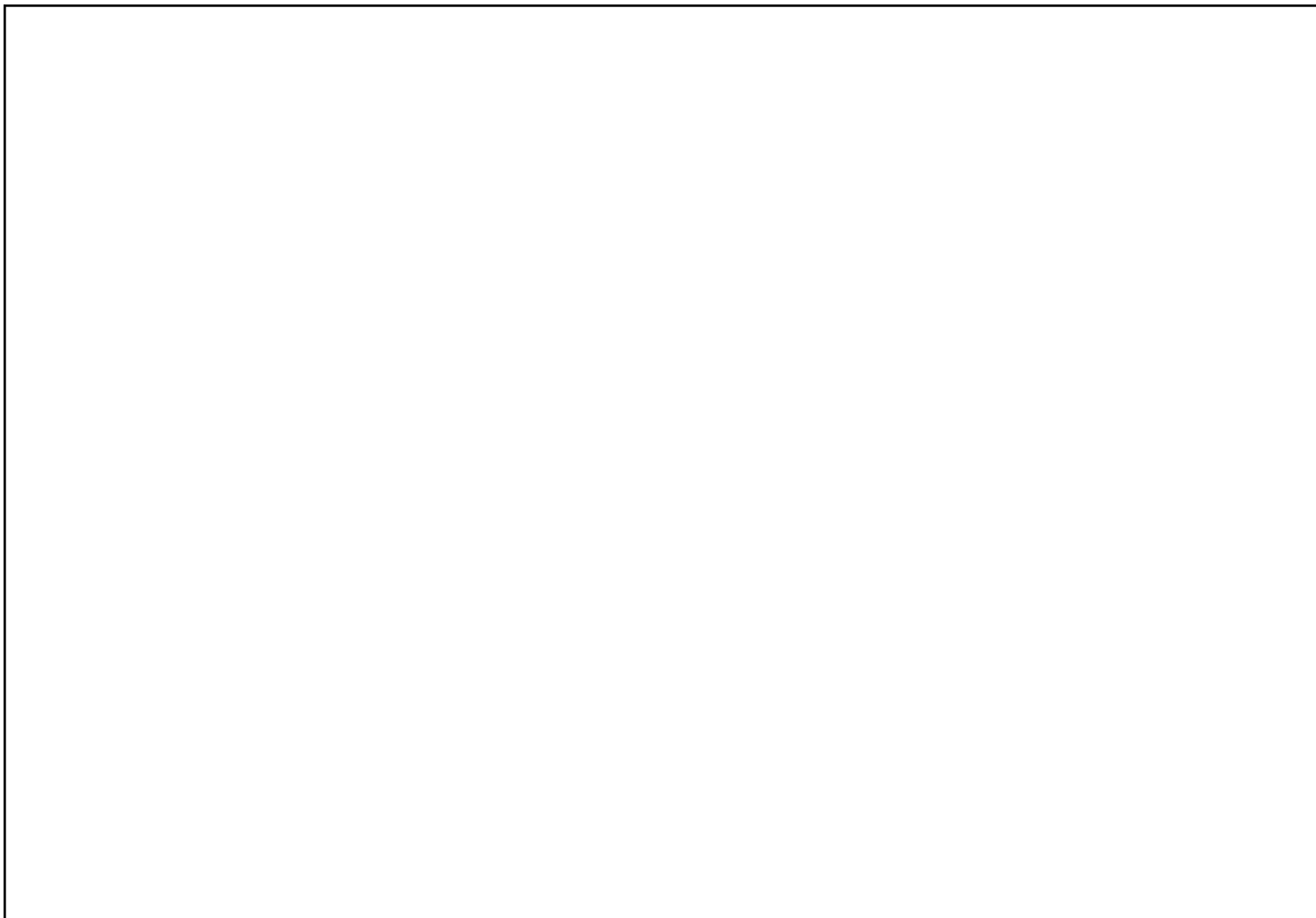
Осы құжат «Электрондық құжат және электрондық цифрлық қолтаңба туралы» 2003 жылғы 7 қаңтардағы N 370-II ҚРЗ 1 бабына сәйкес қағаз жеткізгіштегі құжатпен бірдей. Данный документ согласно пункту 1 статьи 370-II ЗРК от 7 января 2003 года «Об электронном документе и электронной цифровой подписи» равнозначен документу на бумажном носителе.



\*штрих-код ЖМБМК АЖ-дан алынған және қызмет берушінің электрондық-цифрлық қолтаңбасымен қол қойылған деректерді қамтиды: «Азаматтарға арналған үкімет» Мемлекеттік корпорациясы» коммерциялық емес акционерлік қоғамының Ақмола облысы бойынша филиалының Қосшы қаласының тіркеу және жер кадастры бөлімі

\*штрих-код содержит данные, полученные из ИС ЕГКН и подписанные электронно-цифровой подписью услугодателя: Отдел по регистрации и земельному кадастру города Косшы филиала некоммерческого акционерного общества «Государственная корпорация «Правительство для граждан» по Акмолинской области

Жер учаскесінің жоспары\*  
План земельного участка\*



**Ескертпе / Примечание:**

\* Бірыңғай мемлекеттік жылжымайтын мүлік кадастрының ақпараттық жүйесінің Жария кадастрлық картасында көрсетілген координаттар жүйесіндегі сызықтардың өлшемдері / меру линий в системе координат, указанной в Публичной кадастровой карте информационной системы единого государственного кадастра

Масштабы / Масштаб \_\_\_\_\_

Шартты белгілер / Условные обозначения:



тіркелген жер учаскесі / зарегистрированный земельный участок



жобаланатын жер учаскесі / проектируемый земельный участок



іргелес жер учаскесі / смежный земельный участок

Осы құжат «Электрондық құжат және электрондық цифрлық қолтаңба туралы» 2003 жылғы 7 қаңтардағы N 370-ІІ ҚРЗ 1 бабына сәйкес қағаз жеткізгіштегі құжатпен бірдей. Данный документ согласно пункту 1 статьи 370-ІІ ЗРК от 7 января 2003 года «Об электронном документе и электронной цифровой подписи» равнозначен документу на бумажном носителе.



\*штрих-код ЖМБМК АЖ-дан алынған және қызмет берушінің электрондық-цифрлық қолтаңбасымен қол қойылған деректерді қамтиды: «Азаматтарға арналған үкімет» Мемлекеттік корпорациясы» коммерциялық емес акционерлік қоғамының Ақмола облысы бойынша филиалының Қосшы қаласының тіркеу және жер кадастры бөлімі  
\*штрих-код содержит данные, полученные из ИС ЕГКН и подписанные электронно-цифровой подписью услугодателя: Отдел по регистрации и земельному кадастру города Косшы филиала некоммерческого акционерного общества «Государственная корпорация «Правительство для граждан» по Акмолинской области

**Сызықтардың өлшемін шығару  
Выноска мер линий**

**Бұрылысты нүктелердің № / № поворотных точек**

**Сызықтардың өлшемі / Меры линий, метр**

Жылжымайтын мүліктің бірыңғай мемлекеттік кадастры ақпараттық жүйесінің Жария кадастрлық картасында көрсетілген координаттар жүйесіндегі сызықтардың өлшемдері / Меры линий в системе координат, указанной в Публичной кадастровой карте информационной системы единого государственного кадастра недвижимости

Бірыңғай мемлекеттік координаттар жүйесіндегі сызықтардың өлшемдері / Меры линий в единой государственной системе координат

**Шектес жер учаскелердің кадастрлық нөмірлері (жер санаттары)\*  
Кадастровые номера (категории земель) смежных земельных участков\***

Бастап / От	Дейін / До	Сипаттамасы / Описание
---	---	--- --- ---

**Жоспар шекарасындағы бөгде жер учаскелері  
Посторонние земельные участки в границах плана**

Жоспардағы № / № на плане	Жоспар шегіндегі бөтен жер учаскелерінің кадастрлық нөмірлері / Кадастровые номера посторонних земельных участков в границах плана	Аудаңы / Площадь, гектар/кв. метр**

**Ескертпе / Примечание:**

**\* шектесулердің сипаттамасы жер учаскесіне сәйкестендіру құжатын дайындау сәтіне жарамды / описание смежных действительно на момент изготовления идентификационного документа на земельный участок.**

**\*\* шаршы метр елді мекендердің жері санаты үшін / квадратный метр для категории земель населенных пунктов**

Осы құжат «Электрондық құжат және электрондық цифрлық қолтаңба туралы» 2003 жылғы 7 қаңтардағы N 370-II ҚРЗ 1 бабына сәйкес қағаз жеткізгіштегі құжатпен бірдей. Данный документ согласно пункту 1 статьи 370-II ЗРК от 7 января 2003 года «Об электронном документе и электронной цифровой подписи» равнозначен документу на бумажном носителе.



\*штрих-код ЖМБМК АЖ-дан алынған және қызмет берушінің электрондық-цифрлық қолтаңбасымен қол қойылған деректерді қамтиды: «Азаматтарға арналған үкімет» Мемлекеттік корпорациясы» коммерциялық емес акционерлік қоғамының Ақмола облысы бойынша филиалының Қосшы қаласының тіркеу және жер кадастры бөлімі  
\*штрих-код содержит данные, полученные из ИС ЕГКН и подписанные электронно-цифровой подписью услугодателя: Отдел по регистрации и земельному кадастру города Косшы филиала некоммерческого акционерного общества «Государственная корпорация «Правительство для граждан» по Акмолинской области

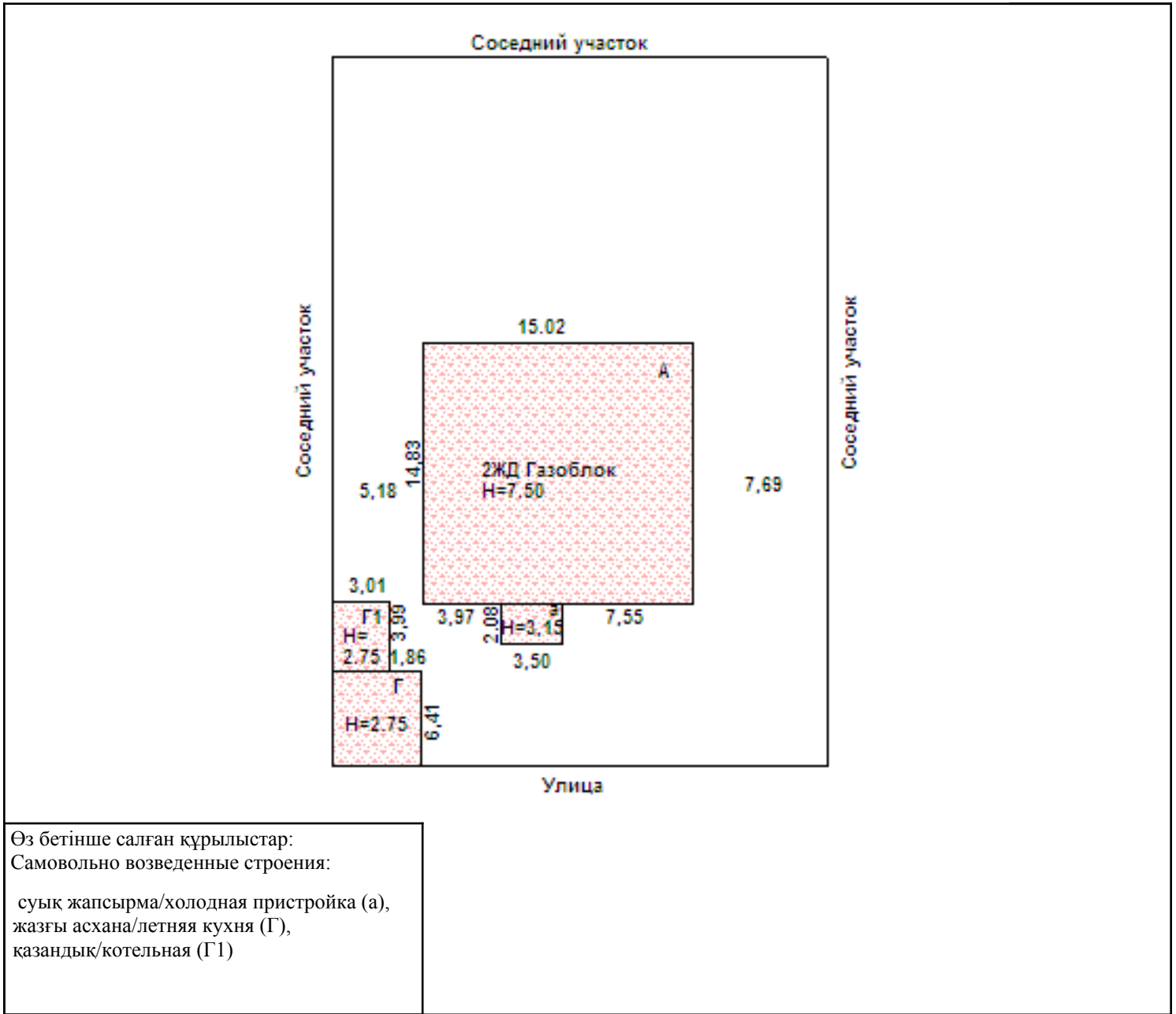
Ғимараттар, құрылыстар, құрылысжайлар туралы жалпы мәліметтер /  
Общие сведения о зданиях, строениях, сооружениях

Жеке үй / Частный дом

ЖЕР УЧАСКЕСІНІҢ ЖОСПАРЫ / ПЛАН ЗЕМЕЛЬНОГО УЧАСТКА

Масштабы / Масштаб

1:500



Өз бетінше салған құрылыстар:  
Самовольно возведенные строения:

суық жапсырма/холодная пристройка (а),  
жазғы асхана/летняя кухня (Г),  
қазандық/котельная (Г1)

ЖЕР УЧАСКЕСІНІҢ ЭКСПЛИКАЦИЯСЫ / ЭКСПЛИКАЦИЯ ЗЕМЕЛЬНОГО УЧАСТКА

Барлығы / Всего		Соның ішінде / В том числе (м2)					
құжат бойынша / по документам	нақты / фактическая	салынған / застроенная	аула жабыны / дворовое покрытие			әсемдік бағы / декоративный сад	бақша / огород
			тротуарлар / тротуары	жиегі / отмостки	топырағы / грунт		
1300 м2		273.2					

Осы құжат «Электрондық құжат және электрондық цифрлық қолтаңба туралы» 7-бабының 1 тармақшасына сәйкес қағаз жеткізгіштегі құжатпен бірдей.  
Данный документ согласно пункту 1 статьи 7 Закона «Об электронном документе и электронной цифровой подписи» равнозначен документу на бумажном носителе.



\*штрих-код ЖМБМК АЖ-дан алынған және қызмет берушінің электрондық-цифрлық қолтаңбасымен қол қойылған деректерді қамтиды: «Азаматтарға арналған үкімет» Мемлекеттік корпорациясы» коммерциялық емес акционерлік қоғамының Ақмола облысы бойынша филиалының Қосшы қаласының тіркеу және жер кадастры бөлімі  
\*штрих-код содержит данные, полученные из ИС ЕГКН и подписанные электронно-цифровой подписью услугодателя: Отдел по регистрации и земельному кадастру города Косшы филиала некоммерческого акционерного общества «Государственная корпорация «Правительство для граждан» по Ақмолинской области

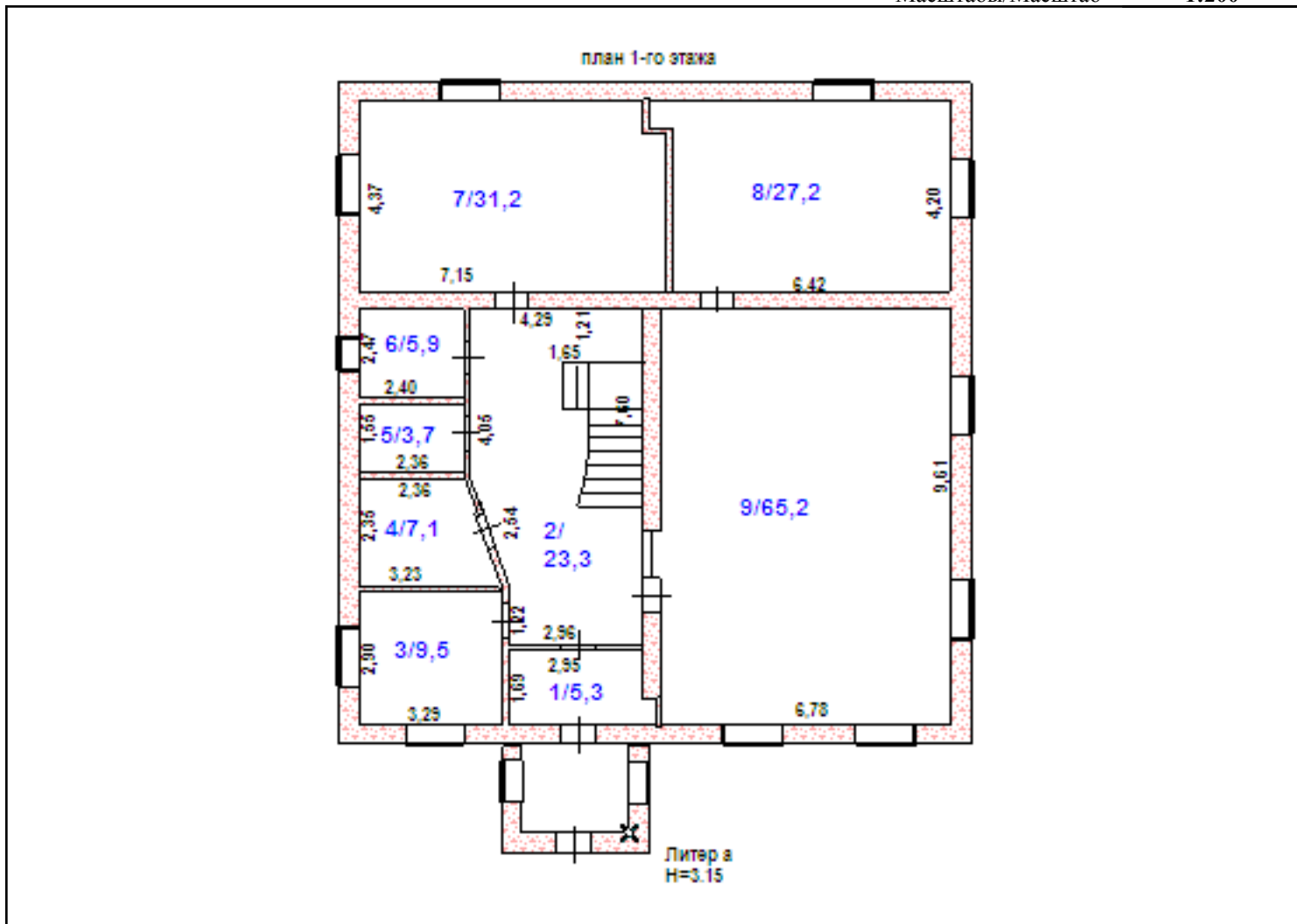
# ҚҰРЫЛЫС ЖОСПАРЫ / ПЛАН СТРОЕНИЯ

Литерлер/Литеры: А

1 қабат/этаж

Масштабы/Масштаб

1:200



## ҮЙ-ЖАЙДЫҢ ЭКСПЛИКАЦИЯСЫ / ЭКСПЛИКАЦИЯ ПОМЕЩЕНИЙ

№ р/с / № п/п	Атауы / Наименование	Жалпы алаңы / Общая площадь	Соның ішінде / В том числе		№ р/с / № п/п	Атауы / Наименование	Жалпы алаңы / Общая площадь	Соның ішінде / В том числе	
			тұрғын / жилая	тұрғын емес / нежилая				тұрғын / жилая	тұрғын емес / нежилая
1	тамбур/ тамбур	5.3	-	5.3	6	қойма/ кладовая	5.9	-	5.9
2	холл (тұрғын емес) / холл (нежилой)	23.3	-	23.3	7	ас бөлме/ кухня	31.2	-	31.2
3	бөлме/ кабинет	9.5	9.5	-	8	тұрғын бөлме/ жилая комната	27.2	27.2	-
4	санитарлық торап/ санузел	7.1	-	7.1	9	тұрғын бөлме/ жилая комната	65.2	65.2	-

Осы құжат «Электрондық құжат және электрондық цифрлық қолтаңба туралы» 7-бабының 1 тармақшасына сәйкес қағаз жеткізгіштегі құжатпен бірдей.  
Данный документ согласно пункту 1 статьи 7 Закона «Об электронном документе и электронной цифровой подписи» равнозначен документу на бумажном носителе.



\*штрих-код ЖМБМК АЖ-дан алынған және қызмет берушінің электрондық-цифрлық қолтаңбасымен қол қойылған деректерді қамтиды: «Азаматтарға арналған үкімет» Мемлекеттік корпорациясы» коммерциялық емес акционерлік қоғамының Ақмола облысы бойынша филиалының Қосшы қаласының тіркеу және жер кадастры бөлімі  
\*штрих-код содержит данные, полученные из ИС ЕГКН и подписанные электронно-цифровой подписью услугодателя: Отдел по регистрации и земельному кадастру города Косшы филиала некоммерческого акционерного общества «Государственная корпорация «Правительство для граждан» по Ақмолинской области

№ р/с / № п/п	Атауы / Наименование	Жалпы алаңы / Общая площадь	Соның ішінде / В том числе		№ р/с / № п/п	Атауы / Наименование	Жалпы алаңы / Общая площадь	Соның ішінде / В том числе	
			тұрғын / жилая	тұрғын емес / нежилая				тұрғын / жилая	тұрғын емес / нежилая
5	санитарлық торап/ санүзел	3.7	-	3.7			-	-	-
<b>Барлығы / Итого:</b>						<b>178.4</b>	<b>101.9</b>	<b>76.5</b>	

Осы құжат «Электрондық құжат және электрондық цифрлық қолтаңба туралы» 7-бабының 1 тармақшасына сәйкес қағаз жеткізгіштегі құжатпен бірдей.  
 Данный документ согласно пункту 1 статьи 7 Закона «Об электронном документе и электронной цифровой подписи» равнозначен документу на бумажном носителе.



\*штрих-код ЖМБМК АЖ-дан алынған және қызмет берушінің электрондық-цифрлық қолтаңбасымен қол қойылған деректерді қамтиды: «Азаматтарға арналған үкімет» Мемлекеттік корпорациясы» коммерциялық емес акционерлік қоғамының Ақмола облысы бойынша филиалының Қосшы қаласының тіркеу және жер кадастры бөлімі  
 \*штрих-код содержит данные, полученные из ИС ЕГКН и подписанные электронно-цифровой подписью услугодателя: Отдел по регистрации и земельному кадастру города Косшы филиала некоммерческого акционерного общества «Государственная корпорация «Правительство для граждан» по Ақмолинской области

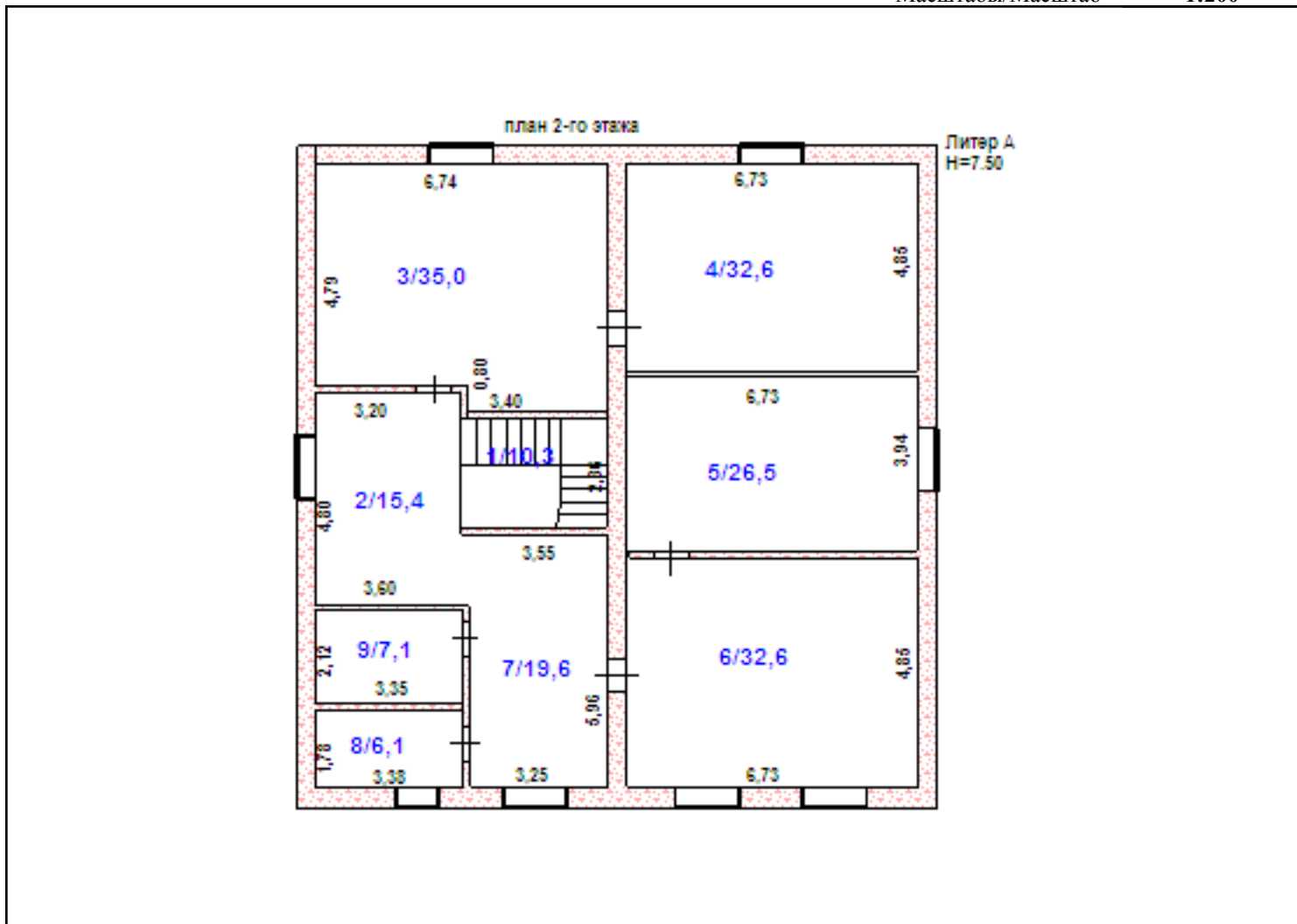
ҚҰРЫЛЫС ЖОСПАРЫ / ПЛАН СТРОЕНИЯ

Литерлер/Литеры: А

2 қабат/этаж

Масштабы/Масштаб

1:200



ҮЙ-ЖАЙДЫҢ ЭКСПЛИКАЦИЯСЫ / ЭКСПЛИКАЦИЯ ПОМЕЩЕНИЙ

№ р/с / № п/п	Атауы / Наименование	Жалпы алаңы / Общая площадь	Соның ішінде / В том числе		№ р/с / № п/п	Атауы / Наименование	Жалпы алаңы / Общая площадь	Соның ішінде / В том числе	
			тұрғын / жилая	тұрғын емес / нежилая				тұрғын / жилая	тұрғын емес / нежилая
1	саты/ лестница	10.3	-	10.3	6	тұрғын бөлме/ жилая комната	32.6	32.6	-
2	кіре беріс/ прихожая	15.4	-	15.4	7	холл (тұрғын емес)/ холл (нежилой)	19.6	-	19.6
3	тұрғын бөлме/ жилая комната	35	35	-	8	қойма/ кладовая	6.1	-	6.1
4	тұрғын бөлме/ жилая комната	32.6	32.6	-	9	санитарлық торап/ санузел	7.1	-	7.1
5	тұрғын бөлме/ жилая комната	26.5	26.5	-			-	-	-

Осы құжат «Электрондық құжат және электрондық цифрлық қолтаңба туралы» 7-бабының 1 тармақшасына сәйкес қағаз жеткізгіштегі құжатпен бірдей. Данный документ согласно пункту 1 статьи 7 Закона «Об электронном документе и электронной цифровой подписи» равнозначен документу на бумажном носителе.



\*штрих-код ЖМБМК АЖ-дан алынған және қызмет берушінің электрондық-цифрлық қолтаңбасымен қол қойылған деректерді қамтиды: «Азаматтарға арналған үкімет» Мемлекеттік корпорациясы» коммерциялық емес акционерлік қоғамының Ақмола облысы бойынша филиалының Қосшы қаласының тіркеу және жер кадастры бөлімі  
\*штрих-код содержит данные, полученные из ИС ЕГКН и подписанные электронно-цифровой подписью услугодателя: Отдел по регистрации и земельному кадастру города Косшы филиала некоммерческого акционерного общества «Государственная корпорация «Правительство для граждан» по Ақмолинской области

	<b>Барлығы / Итого:</b>	<b>185.2</b>	<b>126.7</b>	<b>58.5</b>
	<b>Жинағы / Всего:</b>	<b>363.6</b>	<b>228.6</b>	<b>135</b>

Осы құжат «Электрондық құжат және электрондық цифрлық қолтаңба туралы» 7-бабының 1 тармақшасына сәйкес қағаз жеткізгіштегі құжатпен бірдей.  
 Данный документ согласно пункту 1 статьи 7 Закона «Об электронном документе и электронной цифровой подписи» равнозначен документу на бумажном носителе.



\*штрих-код ЖМБМК АЖ-дан алынған және қызмет берушінің электрондық-цифрлық қолтаңбасымен қол қойылған деректерді қамтиды: «Азаматтарға арналған үкімет» Мемлекеттік корпорациясы» коммерциялық емес акционерлік қоғамының Ақмола облысы бойынша филиалының Қосшы қаласының тіркеу және жер кадастры бөлімі  
 \*штрих-код содержит данные, полученные из ИС ЕГКН и подписанные электронно-цифровой подписью услугодателя: Отдел по регистрации и земельному кадастру города Косшы филиала некоммерческого акционерного общества «Государственная корпорация «Правительство для граждан» по Ақмолинской области

**ҒИМАРАТТАР МЕН ҚҰРЫЛЫСТАРДЫҢ ТЕХНИКАЛЫҚ СИПАТТАМАСЫ**  
**ТЕХНИЧЕСКАЯ ХАРАКТЕРИСТИКА СТРОЕНИЙ И СООРУЖЕНИЙ**

Литер / Литер	Атауы (тұрғын үй, мезонин, жертөле, суық құрылыс, сарай және т.б.) / Наименование (жилой дом, мезонин, подвал, холодная постройка, сарай и т.п.)	Салынған жылы / Год постройки	Конструктивтік элементтер сипаттамасы / Описание конструктивных элементов			Көркейту / Благоустройство				Құрылыс алаңы, м2 / Площадь застройки, м2	Ауқымы, м3 / Объем, м3	Тозу, % / Износ, %
			іргетасы / фундамент	қабырғасы / стены	Шатыр жабыны / кровля	электрмен жабдық / электро-снабжение	сумен жабдық / водоснабжение	кәріз / канализация	газбен жабдық / газоснабжение			
1	2	3	4	5	6	7	8	9	10	11	12	13
А	жеке тұрғын үй/индивидуальный жилой дом	2018	бетон / бетон	Кірпішпен қапталған газоблоктар / газоблоки, обложенные кирпичом	металл жабынқыш / металлочерепица	Иә / Да				222.7	1670.3	0
а	суық жапсырма/холодная пристройка	2018	бетон / бетон	Кірпішпен қапталған газоблоктар / газоблоки, обложенные кирпичом	металл жабынқыш / металлочерепица					7.3	23	0
Г	жазғы асхана/летняя кухня	2025	бетон / бетон	Кірпішпен қапталған газоблоктар / газоблоки, обложенные кирпичом	металл жабынқыш / металлочерепица					31.2	85.8	0

Осы құжат «Электрондық құжат және электрондық цифрлық қолтаңба туралы» 7-бабының 1 тармақшасына сәйкес қағаз жеткізгіштегі құжатпен бірдей.  
 Данный документ согласно пункту 1 статьи 7 Закона «Об электронном документе и электронной цифровой подписи» равнозначен документу на бумажном носителе.



\*штрих-код ЖМБМК АЖ-дан алынған және қызмет берушінің электрондық-цифрлық қолтаңбасымен қол қойылған деректерді қамтиды: «Азаматтарға арналған үкімет» Мемлекеттік корпорациясы» коммерциялық емес акционерлік қоғамының Ақмола облысы бойынша филиалының Қосшы қаласының тіркеу және жер кадастры бөлімі

\*штрих-код содержит данные, полученные из ИС ЕГКН и подписанные электронно-цифровой подписью услугодателя: Отдел по регистрации и земельному кадастру города Косшы филиала некоммерческого акционерного общества «Государственная корпорация «Правительство для граждан» по Акмолинской области

Литер / Литер	Атауы (тұрғын үй, мезонин, жертөле, суық құрылыс, сарай және т.б.) / Наименование (жилой дом, мезонин, подвал, холодная постройка, сарай и т.п.)	Салынған жылы / Год постройки	Конструктивтік элементтер сипаттамасы / Описание конструктивных элементов			Көркейту / Благоустройство				Құрылыс алаңы, м2 / Площадь застройки, м2	Ауқымы, м3 / Объем, м3	Тозу, % / Износ, %
			іргетасы / фундамент	қабырғасы / стены	Шатыр жабыны / кровля	электрмен жабдық / электро-снабжение	сумен жабдық / водоснаб-жение	кәріз / канали-зация	газбен жабдық / газоснаб-жение			
1	2	3	4	5	6	7	8	9	10	11	12	13
Г1	қазандық/котельная	2025	бетон / бетон	Кірпішпен қапталған газоблоктар / газоблоки, обложенные кирпичом	металл жабынқыш / металлочерепица					12	33	0

**ТҰРҒЫН ҮЙДІ ЖЫЛЫТУ ТҮРІ  
ВИД ОТОПЛЕНИЯ ЖИЛОГО ДОМА**

Пешті / Печное	Орталықтан / Центральное		АГВ-дан / от АГВ	Жеке жылу қондырғыларынан / От индивидуальных отопительных установок
	ТЭЦ-тен / от ТЭЦ	Аудандық қазандықтан / от районной котельной		
1	2	3	4	5
Печное газовое (А)				

**ЕРЕКШЕ БЕЛГІЛЕРІ  
ОСОБЫЕ ОТМЕТКИ**

№1047 техникалық сипаттамаларының өзгеруі туралы 21.10.2025 ж. қорытынды берілген. / Выдано заключение об изменении технических характеристик №1047 от 21.10.2025 г.

Осы құжат «Электрондық құжат және электрондық цифрлық қолтаңба туралы» 7-бабының 1 тармақшасына сәйкес қағаз жеткізгіштегі құжатпен бірдей. Данный документ согласно пункту 1 статьи 7 Закона «Об электронном документе и электронной цифровой подписи» равнозначен документу на бумажном носителе.



\*штрих-код ЖМБМК АЖ-дан алынған және қызмет берушінің электрондық-цифрлық қолтаңбасымен қол қойылған деректерді қамтиды: «Азаматтарға арналған үкімет» Мемлекеттік корпорациясы» коммерциялық емес акционерлік қоғамының Ақмола облысы бойынша филиалының Қосшы қаласының тіркеу және жер кадастры бөлімі

\*штрих-код содержит данные, полученные из ИС ЕГРН и подписанные электронно-цифровой подписью услугодателя: Отдел по регистрации и земельному кадастру города Косшы филиала некоммерческого акционерного общества «Государственная корпорация «Правительство для граждан» по Акмолинской области



жылжымайтын мүлік объектісінің техникалық сипаттамаларының өзгеруі туралы

**ҚОРЫТЫНДЫ / ЗАКЛЮЧЕНИЕ № 1047**

**об изменении технических характеристик объекта недвижимости**

1. Облыс/Область	Ақмола / Акмолинская
2. Аудан/Район	-
3. Елді мекен/Населенный пункт	Косшы қ. / г. Косшы
4. Қаладағы аудан/Район в городе	-
5. Мекенжайы/Адрес	Азаттық көш., 17 ү. / ул. Азаттық, д. 17
6. Кадастрлық нөмірі/Кадастровый номер	01:011:016:6646:1

Мемлекеттік техникалық тексерудің мәліметтері негізінде жылжымайтын мүлік объектісінің техникалық сипаттамаларының өзгеруі белгіленді:

На основании данных государственного технического обследования установлено изменение технических характеристик объекта недвижимости:

**жеке тұрғын үй / индивидуальный жилой дом**

объектінің атауы / наименование объекта

құрылыс ауданы / площадь застройки составляет	222.7	ш.м/кв.м
жалпы ауданы / общая площадь составляет	363.6	ш.м/кв.м
пайдалы ауданы / полезная площадь составляет	363.6	ш.м/кв.м
тұрғын ауданы / жилая площадь составляет	228.6	ш.м/кв.м
негізгі ауданы / основная площадь составляет	-	ш.м/кв.м
балкондар/лоджиялар ауданы / площадь балконов, лоджий составляет	-	ш.м/кв.м
құрамдастар саны / негізгі (тұрғын) жайлардың саны		
количество составляющих/количество основных (жилых) помещений	18/7	дан./шт.
қабаттылығы/қабат / этажность/этаж	2	

өзге техникалық сипаттамалары

иные технические характеристики:

Өзгеріс келесінің нәтижесінде орын алды:

Қайта құру. Қайта жоспарлау.

Изменение произошло в результате:

Реконструкция. Перепланировка.

Берілген күні / Дата выдачи

21.10.2025

ж./г.

Ескертпе: деректердің болмауы жағдайында сызық қойылады. / Примечание: в случае отсутствия данных ставится прочерк.

Осы құжат «Электрондық құжат және электрондық цифрлық қолтаңба туралы» 7-бабының 1 тармақшасына сәйкес қағаз жеткізгіштегі құжатпен бірдей.  
Данный документ согласно пункту 1 статьи 7 Закона «Об электронном документе и электронной цифровой подписи» равнозначен документу на бумажном носителе.



\*штрих-код ЖМБМК АЖ-дан алынған және қызмет берушінің электрондық-цифрлық қолтаңбасымен қол қойылған деректерді қамтиды: «Азаматтарға арналған үкімет» Мемлекеттік корпорациясы» коммерциялық емес акционерлік қоғамының Ақмола облысы бойынша филиалының Қосшы қаласының тіркеу және жер кадастры бөлімі

\*штрих-код содержит данные, полученные из ИС ЕГКН и подписанные электронно-цифровой подписью услугодателя: Отдел по регистрации и земельному кадастру города Косшы филиала некоммерческого акционерного общества «Государственная корпорация «Правительство для граждан» по Акмолинской области